



CONSTRUCTION DU CENTRE DÉPARTEMENTAL DE GESTION
DE LA FONCTION PUBLIQUE TERRITORIALE DES VOSGES

2023



C'est avec fierté et beaucoup d'ambition que nous avons lancé en 2019 le projet de construction d'un bâtiment à Uxegney pour accueillir les élus et les agents territoriaux Vosgiens. Derrière ce projet, de nombreux enjeux ! Tant pour les collectivités vosgiennes que les agents du Centre de Gestion des Vosges.

Notre volonté est de créer un environnement de travail favorisant la qualité de vie des agents, de réunir les équipes dans un environnement apaisé, de cohésion, favorisant l'esprit d'équipe.

Ce nouveau siège est conçu pour recevoir les collectivités locales, facilitant le contact avec elles : nous nous efforçons d'aller à leur rencontre au quotidien et nous les invitons à faire de même. L'enjeu : recréer et maintenir le lien qui unit les collectivités et les agents du CDG88.

La situation géographique de ce nouveau bâtiment est elle aussi stratégique : situé sur un ancien champ de course hippique, il se situe en 2ème ceinture spinalienne, au cœur de la forêt, ce qui lui confère un cadre naturel tout en restant proche de la ville.

L'innovation est le maître mot de ce projet ! Les agents du CDG88, auparavant répartis sur 3 sites différents, seront désormais réunis dans un même lieu. La création d'espaces de travaux communs, de salles de réunions, sera propice aux échanges et au développement de projets nouveaux. Acteur du territoire, j'ai souhaité un savoir-faire vosgien et une construction en accord avec nos valeurs éco-responsables.

Je vous donne rendez-vous fin mars 2024 pour découvrir l'un des projets les plus importants de mon mandat !

Michel Balland, Président du Centre de Gestion des Vosges

QUI SOMMES NOUS?

Les Centres de Gestion de la Fonction Publique Territoriale sont des facilitateurs et des "apporteurs" de solutions pour les collectivités, grandes et petites, rurales et urbaines.

Le Centre de Gestion des Vosges accompagne au quotidien **700 collectivités** et **établissements publics locaux** dans leurs missions avec pour objectif de faciliter leurs démarches de gestion des ressources humaines.

Notre enjeu au quotidien est d'offrir un accompagnement professionnel de qualité. Cette ambition se réalise par le biais d'une offre de services variées, complète, adaptée, qui évolue en fonction des besoins changeants de nos collectivités dans les Vosges.

L'écoute, le conseil et l'innovation sont des valeurs clés qui guident notre travail.

Nos valeurs



La Qualité de vie au travail



La Co-construction et l'accompagnement

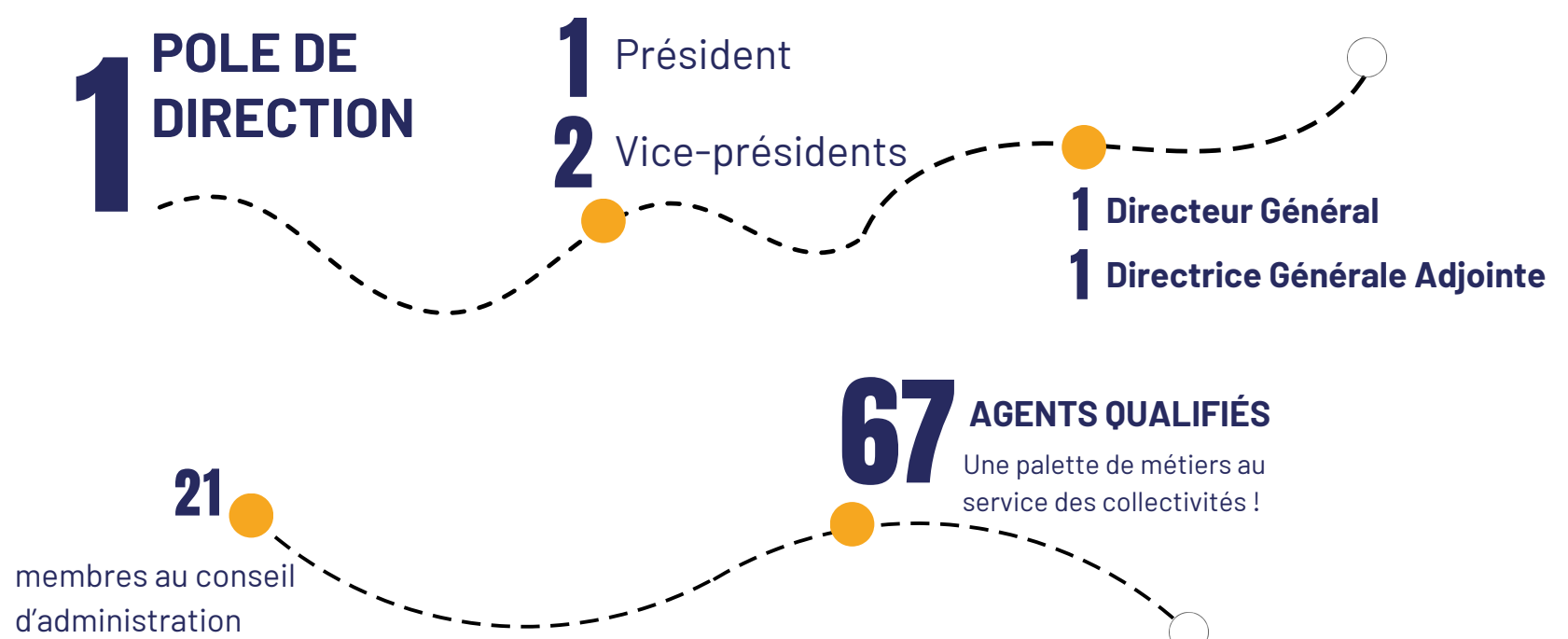


L'engagement durable



Innovation

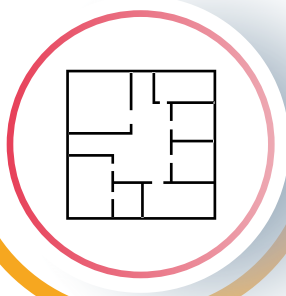
DES SAVOIR-FAIRE AU SERVICE DU TERRITOIRE



CHIFFRES CLÉS ET CHRONOLOGIE

500m²

de bureaux sur près de 30
espaces de travail



Ossature bois

Isolation paille



140 m² de panneaux photovoltaïques
pour auto-consommation



2 niveaux

RDC et R+1

4 millions d'euros de travaux HT

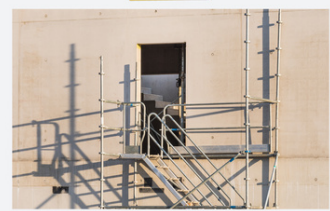
145 000 euros de subvention
CLIMAXION pour la Haute performance

16 février 2023



Centre de Gestion
des Vosges

06 avril 2023



Centre de Gestion
des Vosges

25 mai 2023



Centre de Gestion
des Vosges

29 juin 2023



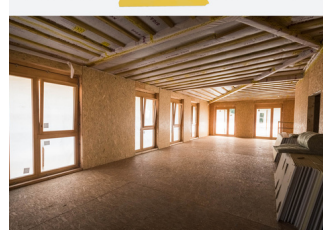
Centre de Gestion
des Vosges

27 juillet 2023



Centre de Gestion
des Vosges

12 octobre 2023



Centre de Gestion
des Vosges

UN SAVOIR-FAIRE VOSGIEN & ECO-RESPONSABLE



Notre démarche s'est orientée vers une **construction locale**, tant sur le choix des matériaux que les entreprises. Ce sont **17 entreprises vosgiennes** qui ont pris part à la construction de ce nouveau bâtiment.

L'ambition environnementale a guidé le projet dès les premières réflexions. Aujourd'hui cette volonté s'est réalisée par le recours à des matériaux, des techniques, des produits issus **de la filière bio-sourcée et locale**.

Notre projet fait appel pour sa structure, son isolation, et son aménagement intérieur à des matériaux issus de **l'énergie solaire** via la photosynthèse, à une structure bois et **murs ossature bois remplis de paille** permettant une utilisation de la matière première locale et une qualité d'isolation thermique.

Le bâtiment a été pensé en accord avec son environnement, en lien avec sa forêt environnante dans une transition douce permettant de s'intégrer au mieux. Au rez-de-chaussée, l'entrée se fait dans un hall largement ouvert et lumineux.

Écologique : La paille est un matériau renouvelable et biologiquement dégradable. Son utilisation contribue à la **réduction des déchets et de l'empreinte carbone**, car elle est produite localement et nécessite moins d'énergie pour sa transformation par rapport à d'autres matériaux d'isolation.



L'innovation au service d'un bâtiment

L'atrium : élément central

L'atrium abrite l'estrade qui assure le lien principal avec l'étage et offre des espaces appropriables permettant aussi bien d'échanger que d'organiser des petites conférences.

Au delà du travail sur la qualité d'ambiance intérieure des locaux, l'atrium permet de fabriquer une épaisseur qui confère une certaine intimité pour les différents bureaux.

De nombreux espaces de partage :

Des salles de réunion, des bureaux et des espaces de collaboration seront mis à disposition pour accueillir quotidiennement les collectivités des Vosges et faciliter les réunions entre les trois sites du Centre de Gestion des Vosges : le siège administratif, l'Agence Compétences et Territoires et le service médecine. Une spacieuse terrasse sera aménagée pour offrir un cadre de travail confortable, connecté et en harmonie avec la nature.

“ **Objectif** : offrir un accueil de qualité aux collectivités, répondre à leurs questions et mieux les accompagner dans leurs missions quotidiennes renforçant ainsi notre engagement envers leur satisfaction et leur réussite. ”

