

RSU 2023

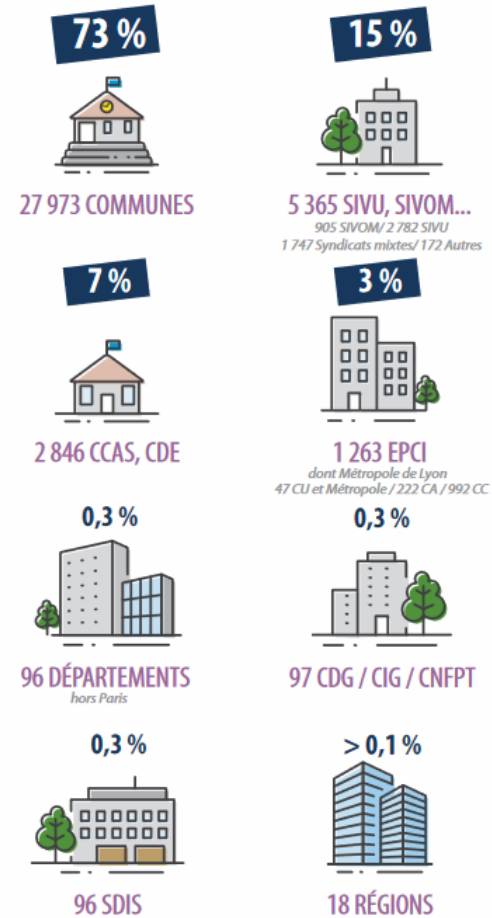
SYNTHESE NATIONALE

**Ces résultats sont les vôtres, les nôtres!
Contribuons toutes et tous aux remontées de
données sociales!**

PANORAMA DE L'EMPLOI 2024

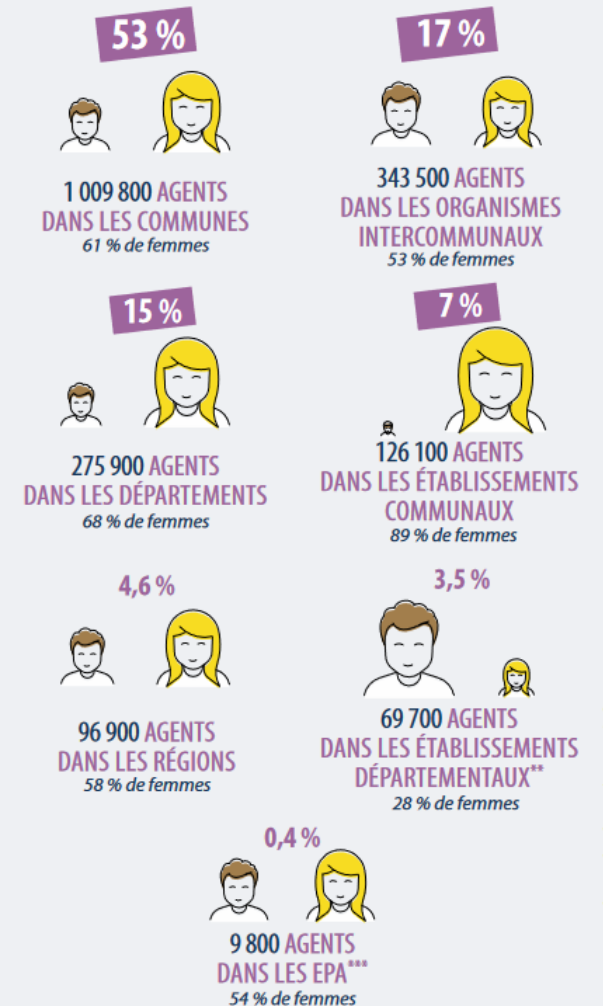
- 37 757 employeurs et 1 983 000 agents, avec une légère augmentation des effectifs (+0,9 %)
- Les communes restent les principaux employeurs, suivies par les départements et les établissements publics de coopération intercommunale (EPCI)
- Hausse des offres d'emploi publiées en 2023, avec 228 262 offres au niveau national
 - départs à la retraite, avec 57 000 départs enregistrés en 2022 et un âge moyen de départ autour de 62 ans (tendance à la hausse même avant la réforme des retraites)

37 996 EMPLOYEURS PUBLICS TERRITORIAUX⁽¹⁾



242 AUTRES (CAISSE CRÉDIT MUNICIPAL, EPA LOCAUX...)

1 931 700 AGENTS PUBLICS TERRITORIAUX⁽²⁾
-0,2 % entre 2019 et 2020



A RETENIR

- Insérez vos 12 DSN dans l'ordre chronologique (janvier puis février, puis mars, etc)
- Indiquez précisément et manuellement vos données RASSCT et HANDITORRIAL
- Pense bête CST : - 50 agents / + 50 agents
- Edition de votre synthèse
- Date limite au 31.12.2024